

Oster®



MODELO

OVTR480
OVTR481

MANUAL DE INSTRUÇÕES

VENTILADOR DE MESA

LEIA TODAS AS INSTRUÇÕES ANTES DE USAR ESTE APARELHO

INSTRUÇÕES IMPORTANTES DE SEGURANÇA

Obrigado por adquirir o Ventilador Oster, modelo OVTR480 | OVTR481, um produto de alta tecnologia, seguro e eficiente. É muito importante ler atentamente este manual de instruções, as informações contidas aqui ajudarão você a aproveitar melhor todas as funções do produto e utilizá-lo de forma segura. Guarde este manual para consultas futuras.

⚠ Atenção! Leia todas as instruções contidas neste manual antes de operar o produto, sempre observando as indicações de segurança e seguindo as instruções para prevenir acidentes e/ou ferimentos.

1. Use este ventilador somente conforme descrito no manual. Outros usos não recomendados podem danificar o produto ou causar acidentes.
2. Este ventilador foi desenvolvido para uso doméstico e não comercial. O produto não deve ser utilizado em áreas desabrigadas ou com incidência direta da luz do sol.
3. Verifique se a tensão (voltagem) de seu produto (ver etiqueta de identificação), é a mesma da tomada a ser utilizada.
4. Os invólucros plásticos e outros materiais da embalagem do produto deverão ficar longe do alcance de crianças e animais para evitar sufocamento ao brincar ou manusear tais resíduos.
5. Antes de ligar seu ventilador, certifique-se que ele esteja montado corretamente.
6. É recomendável estar calçado e sobre um piso seco ao utilizar qualquer produto conectado à rede elétrica.
7. Sempre utilize o ventilador em superfícies planas e secas. No caso de instalação na parede certifique-se de que não exista umidade na parede. Ligar o ventilador sobre tapetes poderá causar a queda do produto.
8. Evite utilizar adaptadores e extensões elétricas, prefira sempre conectar o produto diretamente em uma tomada em boas condições.
9. Para evitar acidentes, se for utilizar o ventilador em locais altos, como uma mesa, certifique-se que o produto ou seu cabo elétrico não esteja ao alcance de crianças.
10. Certifique-se que o ventilador esteja afastado de materiais que possam ser sugados pela hélice, como cortinas e lençóis.
11. Se o cabo elétrico estiver torcido, distorça-o antes de utilizar.
12. Este aparelho não pode ser utilizado por pessoas (inclusive crianças) com capacidades físicas, sensoriais ou mentais reduzidas, ou com pouca experiência ou conhecimento, a menos que estejam sob a supervisão ou instrução de uma pessoa responsável pela sua segurança.
13. Recomenda-se que as crianças sejam vigiadas para assegurar que elas não estejam brincando com o produto.
14. Não deixe o ventilador ligado sem supervisão. Não é necessário deixar um ventilador funcionando em um ambiente sem pessoas, pois não haverá redução na temperatura do ar.
15. Não utilize o ventilador próximo a fontes de água como piscinas ou chuveiros. Nestes

locais, se o produto está conectado na tomada apresenta risco mesmo quando desligado.

16. Tome precauções para evitar que alguém tropece no cabo elétrico, pois poderá derrubar o produto ou causar acidentes.
17. Mantenha o ventilador e o seu cabo elétrico distante de superfícies cortantes ou quentes como fornos, fogões, brasas ou fogo.
18. Nunca desligue o aparelho puxando pelo cabo elétrico. Segure firmemente o plugue e então puxe para desconectar. Não transporte o produto pelo cabo elétrico.
19. Se o cabo elétrico está danificado, deve ser substituído pelo fabricante ou agente autorizado, a fim de evitar riscos.
20. Não utilize aparelhos apresentando qualquer tipo de dano no cabo elétrico, no plugue ou em outros componentes. Não tente desmontar ou consertar o aparelho, para substituir qualquer peça danificada, procure uma assistência técnica autorizada Oster.
21. Não utilize o ventilador sem o gabinete do motor ou sem as grades de proteção da hélice.
22. Se o ventilador sofrer uma queda e apresentar mal funcionamento não tente utilizá-lo, neste caso encaminhe a uma assistência técnica autorizada Oster.
23. Para proteção contra choques elétricos, não imergir o cabo elétrico, o plugue ou o próprio aparelho na água ou em outros líquidos, não borrifar líquidos no ventilador. Nunca o toque no cabo elétrico ou plugue com as mãos molhadas.
24. Desconecte o plugue da tomada quando não estiver em uso, quando movimentar o ventilador de um local a outro e antes de realizar a limpeza e ou remoção da grade.
25. Não utilize peças e acessórios que não sejam originais da Oster, pois poderão ocorrer danos ao produto ou comprometer a segurança dos seus usuários.
26. Evite o contato com as hélices do ventilador. Mantenha sempre os cabelos, roupas e outros utensílios longe das partes móveis do aparelho.

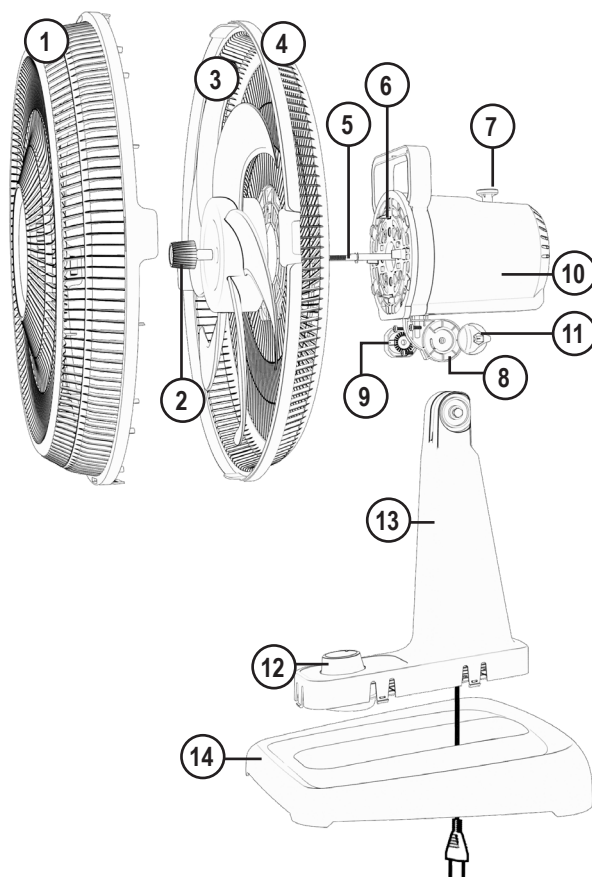
⚠ Atenção! Nunca tente colocar o dedo ou outro objeto na hélice do ventilador, mesmo que ele esteja desligado.

⚠ Atenção! Nunca utilize qualquer objeto para reduzir a velocidade da hélice, isto pode danificar o produto e ou causar acidentes.

Somente para uso doméstico

GUARDE ESTAS INSTRUÇÕES

COMPONENTES DO PRODUTO



- | | |
|------------------------------|---------------------------------|
| 1. Grade frontal com travas | 8. Suporte do motor |
| 2. Porca da Hélice | 9. Limitador de curso |
| 3. Hélice | 10. Unidade motora |
| 4. Grade traseira com travas | 11. Borboleta |
| 5. Eixo do Motor | 12. Botão Seletor de velocidade |
| 6. Travas da Unidade Motora | 13. Haste |
| 7. Pino de Oscilação | 14. Base |

MONTAGEM

Retire todos os componentes da embalagem e descarte as sacolas plásticas afim de evitar acidentes. Seu ventilador Oster é muito prático de montar. Você só precisa seguir algumas instruções.

[01] Posicione a unidade motora e haste sobre uma superfície plana, estável e forrada (para evitar riscos e marcações no produto).

[02] Encaixe a haste ao suporte do motor e parafuse a borboleta de regulagem ao limitador de curso [ver figura 1].

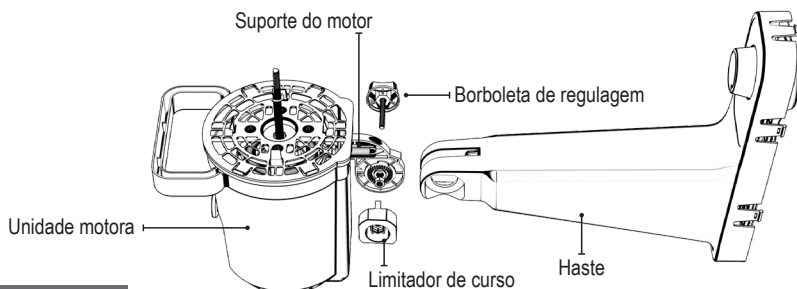


Figura 1

[03] Posicione a grade traseira sobre a unidade motora e pressione com os dois polegares a grade traseira na região das travas (seguir a sequência numerada) encaixando as travas até ouvir um clique, certifique-se que todas as travas estejam encaixadas [ver figura 2].

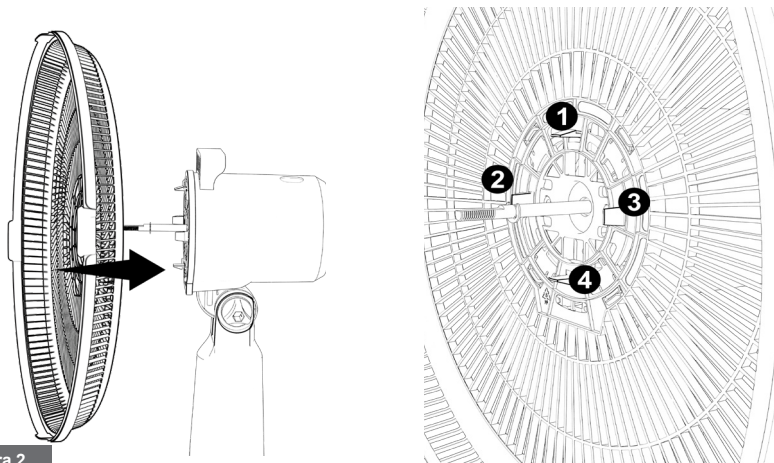


Figura 2

Nota: Se for necessário desencaixar a grade, deve-se pressionar a trava para trás e empurrar a grade para cima, liberando as travas.

[04] Encaixe a hélice no eixo do motor, alinhando a posição de encaixe da hélice para não danificar o produto [ver figura 3].

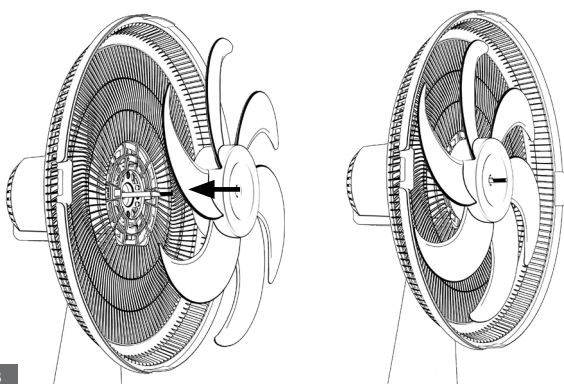


Figura 3

Rosqueie a porca da hélice no eixo, girando a porca no sentido anti-horário até encostar na hélice. O aperto excessivo da porca da hélice poderá causar vibração no produto [ver figura 4].

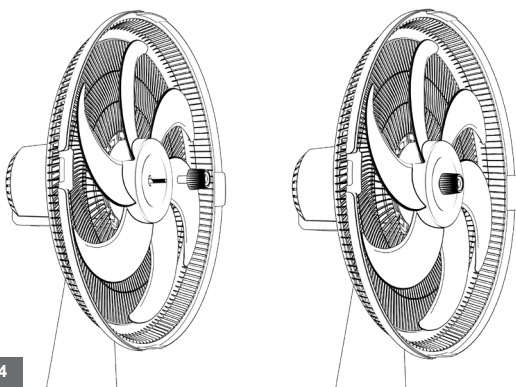


Figura 4

[05] Para encaixar a grade frontal, primeiro verifique se o logotipo **Oster** está na horizontal em posição de leitura. Pressione a trava da grade frontal contra a trava da grade traseira. Note que a grade frontal possui 4 travas que fixam e garantem o correto encaixe na grade traseira.

⚠ Atenção: Encaixe todos os pontos até ouvir o “CLIC” em cada ponto, confira se os pinos da sobrecapa frontal estão perfeitamente encaixados.

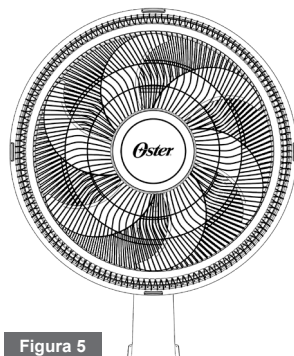


Figura 5

MONTAGEM NA BASE

[01] Para montar a base, primeiro Passe o cordão elétrico pelo espaço no centro da base e em seguida encaixe a haste. Para encaixar a haste na base, primeiramente encaixe a parte frontal e em seguida a parte traseira, pressionando para baixo suavemente até ouvir um clique.

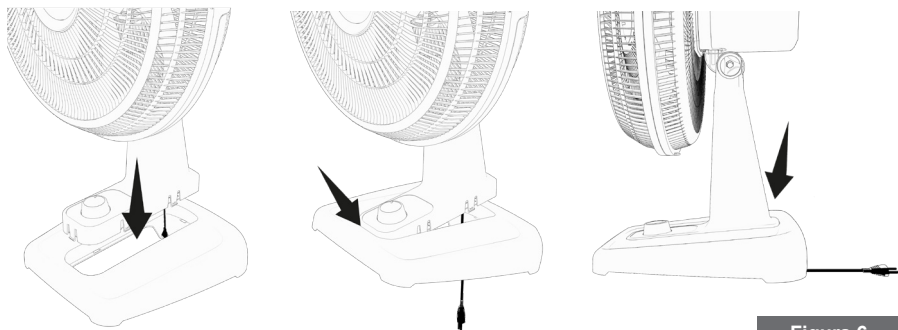


Figura 6

INSTRUÇÕES DE MONTAGEM NA PAREDE

Fixar o produto na altura desejada, a instalação deverá ser feita próximo a uma tomada para que não tenha dificuldade com o tamanho do cordão com plugue.

1. Fixar o parafuso auto atarraxante cabeça panela 6.3X45mm com bucha S10 (Item não incluso com o produto), após a fixação deverá verificar se o parafuso está seguro e bem firme;
2. Posicionar o cordão com plugue na parte traseira do ventilador;
3. Posicionar a base do seu ventilador na parede (figura 7), encaixando o suporte de fixação localizado na base do ventilador (figura 8), na cabeça do parafuso. Assegure-se que o ventilador esteja bem firme e seguro.

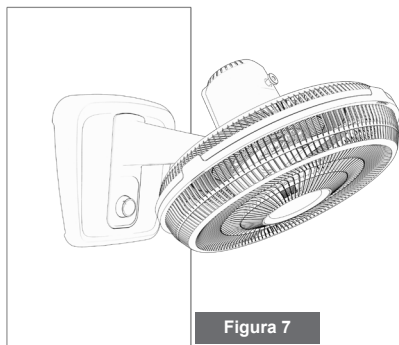


Figura 7

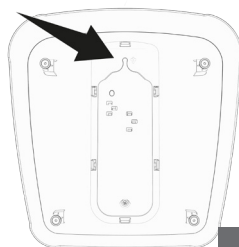
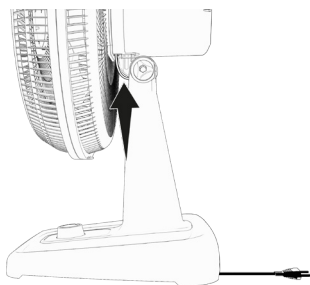


Figura 8

⚠ Atenção: Verifique se o local de instalação na parede está bem fixo. Em estruturas metálicas ou paredes de madeira, fazer furo passante e utilizar parafuso, arruela e porca de 1/4, apertar bem firme.

Dica: após a montagem esconda o fio para dentro da haste, conforme figura abaixo:



UTILIZAÇÃO

01] Posicione o produto sobre uma superfície firme e seca.

[02] Conecte o plugue a uma tomada.

[03] Selecione uma velocidade [ver figura 10].

o - Desligado

3 - Velocidade alta

2 - Velocidade média

1 - Velocidade baixa

Para realizar qualquer tipo de ajuste de Oscilação e/ou Ângulo de inclinação, o ventilador deve estar desligado e com a tomada desconectada da rede elétrica.

Oscilação

Seu ventilador possui oscilação horizontal automática. Para acioná-la, basta apertar o Pino de Oscilação para baixo. Para operação estática, puxe o pino para cima [ver figura 07].

Ângulo de inclinação

Para alterar a posição vertical do seu produto é muito simples, o seu ventilador conta com uma borboleta de fácil rosqueamento. Basta afrouxá-la para ter o controle de inclinação. Após a inclinação desejada atingida, basta reapertá-la até obter firmeza novamente [ver figura 08].

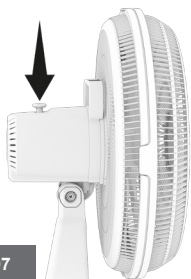


Figura 07



Figura 08

LIMPEZA E CONSERVAÇÃO

Certifique-se de que o ventilador está na posição 0 (desligado). Retire o plugue da tomada antes de realizar a limpeza.

Use um pano macio ou um pincel seco para limpar o ventilador.

Quando não estiver em uso, o ventilador deve ser armazenado em local seco e seguro, longe do alcance das crianças, preferencialmente envolto em plástico ou na própria caixa de papelão do produto.

⚠ Atenção! Não imergir o ventilador na água e nunca permitir que a água entre no gabinete do motor.

⚠ Atenção! Não utilizar produtos abrasivos, polidores, álcool, solventes nem outro tipo de substância química.

MEIO AMBIENTE



Tenha sempre em mente o bem-estar de nosso meio ambiente. Nunca descarte este produto ou sua embalagem em lixo doméstico normal pois o mesmo contém componentes que podem contaminar o meio ambiente. Elimine-o através de um serviço autorizado adequado de sua cidade. Preste sempre atenção quanto as prescrições atuais válidas. Em caso de dúvidas, entre em contato com a entidade de eliminação de resíduos de sua cidade ou estado. Elimine todos os materiais das embalagens de forma ecológica.

Observação! As atualizações em componentes de hardware e peças são feitas regularmente. Portanto, algumas das instruções, especificações e imagens deste manual podem diferir ligeiramente da sua situação particular.

Para o descarte do seu produto eletrodoméstico ou eletroeletrônico e respectiva embalagem de forma ambientalmente correta, localize um ponto de recebimento mais próximo a você no site da ABREE: <http://abree.org.br>.

A ABREE é a entidade gestora da qual somos associados, que gerencia a logística reversa do seu produto, e embalagem.



© 2021 Sunbeam Products, Inc. Todos os direitos reservados. Distribuído pela Sunbeam Latin America, LLC, 5200 Blue Lagoon Drive, Suite 860, Miami, FL 33126.

Para obter o manual em formato digital, consulte o nosso site.

www.oster.com.br

[REV. 03]
520124