

MANUAL DO USUÁRIO

Aquecedor a Óleo AQC260



cadence

Obrigado por adquirir o Aquecedor a Óleo Cadence, modelo AQC260, um produto de alta tecnologia, seguro e eficiente. É muito importante ler atentamente este manual de instruções, as informações contidas aqui ajudarão você a aproveitar melhor todas as funções do produto e utilizá-lo de forma segura. Guarde este manual para consultas futuras.

1 - INSTRUÇÕES IMPORTANTES DE SEGURANÇA

Ao usar eletrodomésticos, algumas precauções básicas de segurança sempre devem ser observadas, incluindo as que seguem:

ATENÇÃO!

Leia todas as instruções contidas neste manual antes de operar o produto, sempre observando as indicações de segurança e seguindo as instruções para prevenir acidentes e ou ferimentos.

Importante: Os materiais utilizados na embalagem deste produto podem ser reciclados. Ao descartá-los, separe-os para a coleta de recicladores.

- Os invólucros plásticos e outros materiais da embalagem do produto deverão ficar longe do alcance de crianças e animais para evitar sufocamento ao brincar ou manusear tais resíduos.
- Verifique se a tensão (voltagem) do produto é compatível com a tomada a ser utilizada.
- Este produto não consome oxigênio, portanto não requer abertura de janelas para ventilação.
- Este aquecedor apresenta melhor desempenho em ambientes fechados.
- Este aparelho não se destina à utilização por pessoas (inclusive crianças) com capacidades físicas, sensoriais ou mentais reduzidas, ou por pessoas com falta de experiência e conhecimento, a menos que tenham recebido instruções referentes à utilização do aparelho ou estejam sob a supervisão de uma pessoa responsável pela sua segurança.
- Recomenda-se que as crianças sejam vigiadas para assegurar que elas não estejam brincando com o produto.
- Não permita que objetos sejam colocados dentro do produto, isto poderá causar sérios acidentes.
- É recomendável estar calçado e sobre piso seco ao utilizar qualquer produto conectado à rede elétrica.
- Não utilize adaptadores múltiplos na tomada. Recomenda-se que o aquecedor seja conectado diretamente em uma tomada em perfeitas condições e exclusiva para o produto. Se for necessário utilizar extensão elétrica, certifique-se que a mesma seja adequada a potência do aquecedor (ver etiqueta do produto).



- Se o cabo elétrico está danificado, ele deve ser substituído pelo fabricante ou agente autorizado, a fim de evitar riscos.
- Nunca permita que o cabo elétrico fique na frente da saída de ar quente ou em contato com superfícies cortantes. O cabo elétrico nunca deve ser dobrado ou esticado.
- O aquecedor deve estar desligado antes de ser conectado ou desconectado da tomada. Nunca desconecte o produto da tomada puxando pelo cabo de alimentação, para tal, puxe pelo plugue, segurando-o firmemente.
- Não transporte o produto pelo cabo elétrico.
- Tome precauções para evitar que alguém tropece no cabo elétrico, pois poderá danificar o produto ou causar acidentes.
- Não deixe seu aquecedor ligado sem supervisão.
- Utilize apenas sobre superfícies secas, limpas e firmes e não em cima de camas ou tapetes macios.
- Não cubra o produto. Certifique-se que cortinas ou outros objetos não bloqueiem a entrada ou saída de ar. Não coloque roupas para secar sobre o produto.
- Mantenha o produto afastado de paredes ou outros objetos (mínimo 50cm da entrada ou saída de ar) e não deixar o aquecedor abaixo de tomadas.
- Não permita que materiais inflamáveis fiquem próximos do aquecedor. Não utilize o produto em ambiente com poeira ou vapores inflamáveis.
- Não utilize o aquecedor próximo a fontes de água como banheiras, se o produto molhar haverá risco de choque elétrico mesmo com o botão regulador de potência na posição “desligado”.
- Não utilize o aquecedor ao mesmo tempo que outros produtos de alto consumo, isso evita a sobrecarga da instalação elétrica.
- Este produto possui sistemas de proteção contra super aquecimento, caso o produto desligue ou pare de aquecer, verifique se não há algo bloqueando a entrada ou saída de ar, ou se o produto está com excesso de poeira internamente.
- Este produto não é destinado a ser operado por meio de dispositivos temporizadores externos ou sistemas de controle remoto.
- O uso de acessórios que não sejam originais do produto podem danificá-lo ou causar acidentes, além da perda da garantia.
- Produtos de aquecimento podem liberar fumaça e ou cheiro durante os primeiros minutos de uso, isto é normal. Nos primeiros minutos de uso, mantenha o ambiente ventilado.
- Antes de limpar o produto sempre retire o plugue da tomada. Para a limpeza utilize um pano seco ou levemente umedecido, ver capítulo limpeza e conservação.
- Se o produto sofrer uma queda e ou apresentar problemas de funcionamento, o mesmo não deverá ser utilizado, neste caso encaminhe para uma assistência técnica autorizada Cadence.
- Em hipótese alguma tente desmontar ou consertar o produto. Toda



substituição de peça danificada deve ser feita somente por meio do serviço autorizado Cadence.

- A utilização do produto em desacordo com o descrito neste manual acarreta na perda da garantia.
- Não use este aquecedor nas imediações de banheiras, chuveiros ou uma piscina.
- Este aquecedor não está equipado com um dispositivo para controlar a temperatura ambiente. Não use este aquecedor em salas pequenas quando estiver ocupado por pessoas incapazes de sair da sala por conta própria, a menos que seja fornecida supervisão constante.
- Para evitar superaquecimento, não cubra o aquecedor.
- Mantenha o seu produto afastado de qualquer material combustível, como cortina, sofás, móveis, roupas, camas e outros objetos em no mínimo 90 cm.
- Este aquecedor utiliza uma quantidade já predestinada de óleo. Em caso de vazamento de óleo, desligue imediatamente o produto, retire o plug da tomada e procure por uma assistência técnica autorizada Cadence.
- Funcione o produto somente na posição vertical. Seu produto não foi desenvolvido para funcionar deitado ou em qualquer outra posição que não seja em pé.
- Todo e qualquer reparo no produto, incluindo o que envolva a necessidade de abertura do compartimento de óleo devem ser realizados apenas pelo fabricante e/ou pela rede de serviço autorizado.
- Ao se fazer o descarte deste produto, é necessário que seja observada a legislação local vigente em sua região para o correto descarte.

Nota: De acordo com a NBR 5410, tornou-se obrigatório a instalação de um dispositivo de proteção à corrente diferencial-residual (dispositivo DR) com uma corrente de desarme não superior a 30 mA nas instalações elétricas residenciais. A função do dispositivo “DR” é proteger o usuário contra os graves riscos de choques elétricos (consulte um eletricitista).

ATENÇÃO!

Nunca utilize este produto próximo a fontes de água como banheiras, chuveiros, lavatórios ou outros recipientes contendo água.



ATENÇÃO!

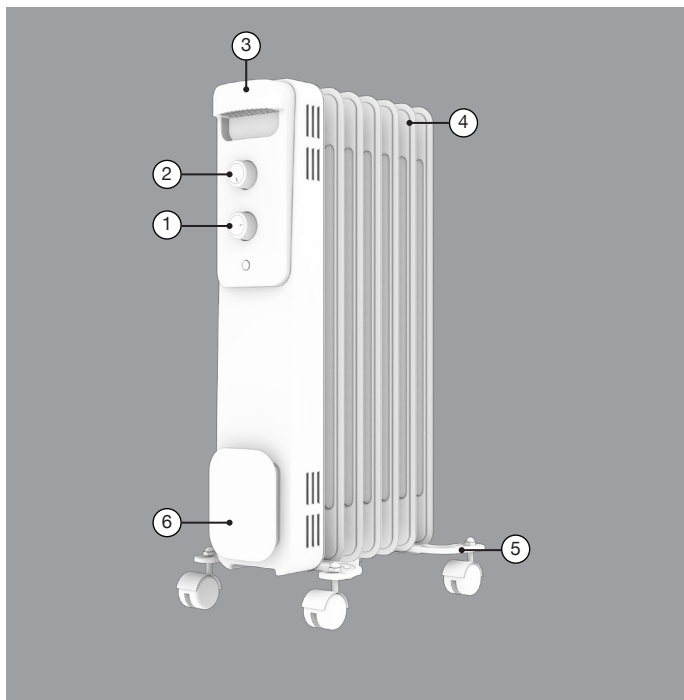
Não cubra o seu aquecedor durante o funcionamento. Para evitar o superaquecimento, não obstrua ou cubra o produto.



SOMENTE PARA USO DOMÉSTICO, INTERNO E NÃO COMERCIAL



2 - COMPONENTES DO PRODUTO



1. Botão de Ajuste de Potência
2. Botão de ajuste de temperatura
3. Alça para transporte
4. Aletas de aquecimento
5. Suporte com rodas
6. Porta cabo e plug



3 - FUNÇÕES DO PRODUTO

BOTÃO DE AJUSTE DE POTÊNCIA

Possui 4 posições, uma para a posição desligada e outras 3 para o ajuste de potência. Posicione o botão na posição I para potência baixa (600W), posição II para potência média (900W) e posição III para potência alta (1500W). Retorne para a posição 0 para desligar o produto.

BOTÃO DE AJUSTE DE TEMPERATURA

Gire o botão para aumentar ou diminuir o ajuste de temperatura do seu aquecedor. Gire para o sentido horário para aumentar o ajuste de temperatura ou gire para o sentido anti-horário para reduzir a temperatura.

ALÇA PARA TRANSPORTE

Utilize a alça para deslocar seu produto.

ALETAS DE AQUECIMENTO

É a porção do corpo do produto que irá aquecer e trocar calor com o ambiente.

ATENÇÃO!

Jamais toque nas aletas de aquecimento enquanto o produto estiver em funcionamento. Não cubra o seu produto.

SUPORTE COM RODAS

Facilitam a movimentação do produto.

PORTA CABOS E PLUG

O produto possui um compartimento ideal para guardar o cabo de forças e o plug enquanto não estiver sendo utilizado.



Antes de utilizar seu produto remova todos os invólucros plásticos e de embalagem do seu produto.

Limpe seu produto com um pano macio e água. Após seque bem.

INSTALANDO O SUPORTE COM RODAS

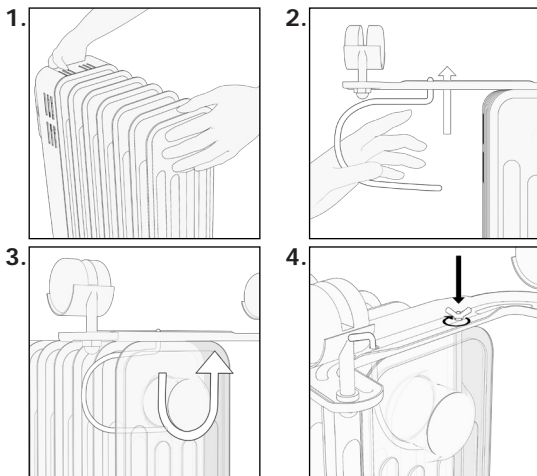
[01] Cautelosamente posicione o seu produto de cabeça para baixo de acordo com a figura 1. Certifique-se que seja uma superfície plana e estável para não danificar o seu produto.

[02] Posicione a ponta torta do gancho em um dos furos centrais do suporte conforme a figura 2.

[03] Alinhe o suporte com o gancho “U” entre as aletas de aquecimento. Utilize os furos do suporte e das aletas como guia (figura 3).

[04] Passe o gancho “U” pela barra circular presente entre as aletas de aquecimento. Por fim, passe a outra extremidade do gancho “U” pelo suporte e finalize fixando-o com a porca (figura 4).

[05] Certifique-se que o suporte esteja bem estável e firme e vire o produto para a posição correta, colocando as rodas no chão.



ATENÇÃO!

O produto é mais eficiente em ambiente fechado, quanto menor o ambiente mais rápido será o aquecimento.

ATENÇÃO!

Para economia de energia, utilize o nível máximo para iniciar o aquecimento do ambiente, passando depois para o nível médio.

ATENÇÃO!

Produtos de aquecimento podem liberar fumaça e/ou cheiro durante os primeiros minutos de uso devido a resíduos de fabricação ou embalagem, isto é normal, caso ocorra, mantenha o ambiente ventilado até que o cheiro seja eliminado.

UTILIZANDO

[01] Verifique se a tensão do produto é mesma da tomada a ser utilizado (ver etiqueta de voltagem).

[02] Coloque o produto sobre uma superfície firme e afastado no mínimo 80cm de paredes, cortinas ou outros objetos.

Importante: O aquecedor possui um sistema de segurança que permite apenas que ele funcione corretamente na posição vertical. Se o seu aquecedor estiver inclinado ele pode não funcionar, portanto certifique-se que o produto esteja na posição correta e em uma superfície plana.

[03] Certifique-se que o botão regulador de potência esteja na posição desligado ("0") antes de conectar o plugue na tomada.

[04] Ligue o produto na tomada e então selecione a potência e a temperatura desejada para utilizar o produto.

[05] Após utilizar, desligue o produto e retire o plugue da tomada. Aguarde o mesmo resfriar antes de guardar.



ATENÇÃO!

Este aquecedor não consome oxigênio do ar, portanto pode ser utilizado em ambientes sem a necessidade de deixar frestas em janelas ou portas.

5 - LIMPEZA E CONSERVAÇÃO

[01] Antes de iniciar a limpeza, certifique-se que o aquecedor esteja frio e desconectado da tomada.

[02] Para limpar as partes externas utilize um pano seco ou levemente umedecido.

[03] Certifique-se que o aquecedor esteja completamente seco antes de ligá-lo.

[04] O produto deve ser armazenado em local limpo, seco e fora do alcance de crianças e animais. Recomenda-se guardar o produto em sua embalagem original.

[05] Certifique-se que o aquecedor esteja limpo antes de usar e limpe-o a cada nova utilização.

[06] Não é necessário realizar a substituição do óleo do aquecedor.

MEIO AMBIENTE



Tenha sempre em mente o bem-estar de nosso meio ambiente. Nunca descarte este produto ou sua embalagem em lixo doméstico normal pois o mesmo contém componentes que podem contaminar o meio ambiente. Elimine-o através de um serviço autorizado adequado de sua cidade. Preste sempre atenção quanto as prescrições atuais válidas. Em caso de dúvidas, entre em contato com a entidade de eliminação de resíduos de sua cidade ou estado.

Nota: As atualizações em componentes de hardware e peças são feitas regularmente. Portanto, algumas das instruções, especificações e imagens deste manual podem diferir ligeiramente da sua situação particular.

Para o descarte do seu produto eletrodoméstico ou eletroeletrônico e respectiva embalagem de forma ambientalmente correta, localize um ponto de recebimento mais próximo a você no site da ABREE: <http://abree.org.br>.

A ABREE é a entidade gestora da qual somos associados, que gerencia a logística reversa do seu produto, e embalagem.



6 - TERMO DE GARANTIA

Por este certificado de garantia, JCS Brasil Eletrodomésticos Ltda, uma empresa do grupo Newell Brands, comercializadora da marca Cadence se compromete a prestar assistência técnica aos referidos produtos nos termos da legislação pertinente e nos limites estabelecidos:

1. A JCS Brasil Eletrodomésticos Ltda, assegura ao comprador-consumidor deste produto a garantia de 365 dias a partir da emissão da Nota Fiscal de compra.
2. O período de garantia é composto pela soma da Garantia Legal mais a Garantia do Fabricante sendo, para este produto:

- Garantia Legal: primeiros 90 dias (3 meses), atendendo ao código de defesa do consumidor (art. 26, lei 8078 90)
- Garantia do Fabricante: 275 dias (9 meses) adicionais a Garantia Legal.

3. Entende-se por garantia, o reparo gratuito do aparelho e a reposição de peças que, de acordo com o parecer técnico na rede autorizada de assistências técnicas da marca Cadence, apresentar defeito técnico.

4. Para o atendimento gratuito é necessário que o produto esteja com a garantia válida de acordo com este certificado.

5. Para o exercício desta garantia o comprador deverá levar o produto até a Assistência Técnica autorizada mais próxima de sua residência.

6. A rede de assistências técnicas fica disponível para consulta em ambiente digital através do site www.cadence.com.br ou através da Central de Atendimento ao Consumidor.

7. O custo do deslocamento até a rede de assistência técnica autorizada ficará a cargo do comprador-consumidor. Esta garantia não cobre atendimento domiciliar.

8. As peças substituídas ou consertadas, durante o período de garantia, não terão o prazo de garantia, acima mencionado, estendido.

9. Na ausência de assistência técnica autorizada em um raio de até 30 km de distância do domicílio do comprador-consumidor o suporte ao produto será realizado através da Central de Atendimento ao Consumidor.

10. Na impossibilidade de conserto o produto será encaminhado para a fábrica Cadence através de autorização de postagem gratuita, sem custo ao comprador-consumidor, para ser reparado.

11. O procedimento citado no item 9 será realizado somente se a garantia do produto estiver vigente.

12. Caso o certificado esteja com o prazo da garantia vencido o suporte técnico ao produto pode ser realizado em qualquer rede de atendimento que realize reparos em produtos eletrodomésticos.



13. Caso haja a necessidade de aquisição de peças originais de fábrica a rede de assistências técnicas autorizadas podem ser consultadas ou ainda, o consumidor entrar em contato com a Central de Atendimento ao Consumidor da Cadence.

14. Tal garantia somente terá validade mediante apresentação da Nota Fiscal de compra emitida em território brasileiro.

15. Fica automaticamente cancelada a garantia na ocorrência dos seguintes eventos:

- Danos provocados por acidentes tais como: Batida, queda, descarga elétrica e ou desgaste natural ou provocado por limpeza.
- Danos provocados por umidade, exposição excessiva à luz solar, salinidade.
- Uso caracterizado como não doméstico
- Sinais de violação do lacre do produto ou violações externas sem uso autorizado.
- Sinistro (roubo ou furto)
- Por ter sido ligado à rede elétrica com voltagem diferente do produto.

16. Não estão cobertos pela garantia:

- Peças e partes de plástico e/ou vidro (ex: jarras, filtros, laminas, batedores), cabos de ligação externos (ex: cabo de força plugado) e qualquer acessório externo.
- Trocas por defeito estético já existentes e informados no ato da compra
- Serviços de instalação e limpeza.

Para encontrar a relação das Assistências Técnicas Autorizadas, tirar dúvidas ou solicitar atendimento, você pode entrar no site www.cadence.com.br, a Cadence terá o maior prazer em responder.

Você também pode entrar em contato conosco através dos números 4020 2905 (para capitais e regiões metropolitanas) ou 0800 644 6442 (para demais localidades), em horário comercial.



Imagens ilustrativas

A Cadence reserva-se o direito de proceder alterações de seus produtos sem aviso prévio.



JCS Brasil Eletrodomésticos S.A.
CNPJ 03106170/0002-24

Para obter o manual em formato digital, consulte nosso site:

WWW.CADENCE.COM.BR

[REV.00]